

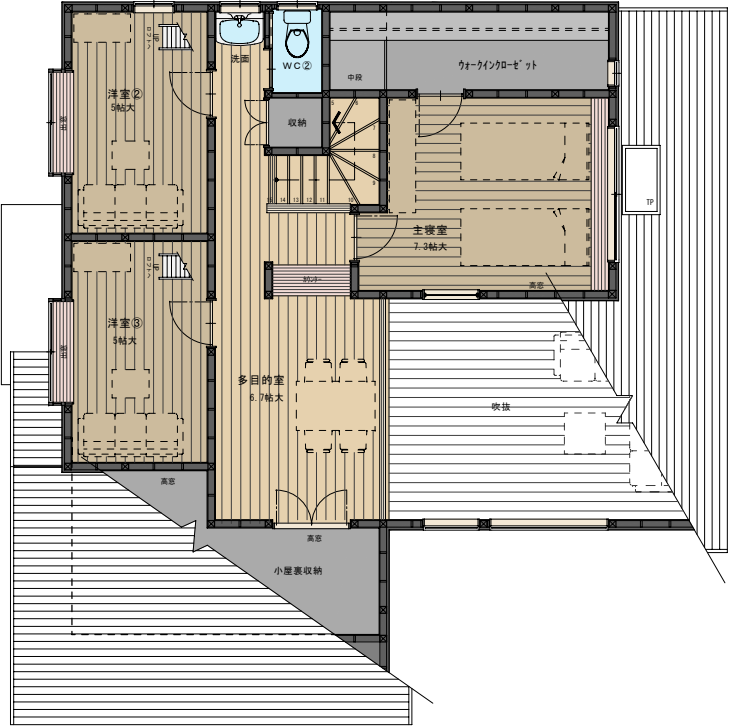
たたき台プランA

面積表

敷地面積	191.15 m ²
建築面積	96.89 m ²
<< 建築率 >>	<< 50.69 % >>
2 F	55.48 m ²
1 F	95.65 m ²
法定床面積 ①	151.13 m ²
<< 容積率 >>	<< 79.06 % >>
基本面積要素	
ポーチ等	< 係数 = 1.00 > 2.48 m ² × 係数 = 2.48 m ²
吹抜	< 係数 = 0.50 > 18.22 m ² × 係数 = 9.11 m ²
ロフト	< 係数 = 0.50 > 9.94 m ² × 係数 = 4.97 m ²
小屋裏収納	< 係数 = 0.25 > 11.18 m ² × 係数 = 2.80 m ²
吹抜 (小屋勾配)	< 係数 = 0.10 > 16.56 m ² × 係数 = 1.66 m ²
要素計 ②	21.01 m ²
基本面積 ①+②	172.141
	< 52.1 坪 >



1階平面図 S=1/60

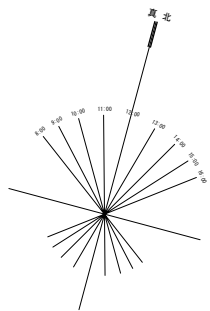


2階平面図 S=1/60

たたき台プランB

面積表

敷地面積	191.15 m ²
建築面積	91.50 m ²
<< 建築率 >>	<< 47.87 % >>
2 F	58.38 m ²
1 F	89.02 m ²
法定床面積 ①	147.40 m ²
<< 容積率 >>	<< 77.11 % >>
基本面積要素	
ポーチ等	4.15 m ² × 係数 = 4.15 m ²
吹き抜け	18.22 m ² × 係数 = 9.11 m ²
バルコニー	4.97 m ² × 係数 = 2.49 m ²
ロフト	9.94 m ² × 係数 = 4.97 m ²
小屋根収納	7.45 m ² × 係数 = 1.86 m ²
吹き抜け (小屋勾配)	19.88 m ² × 係数 = 1.99 m ²
要素計 ②	24.57 m ²
基本面積 ①+②	171.966
	< 52.0 坪 >

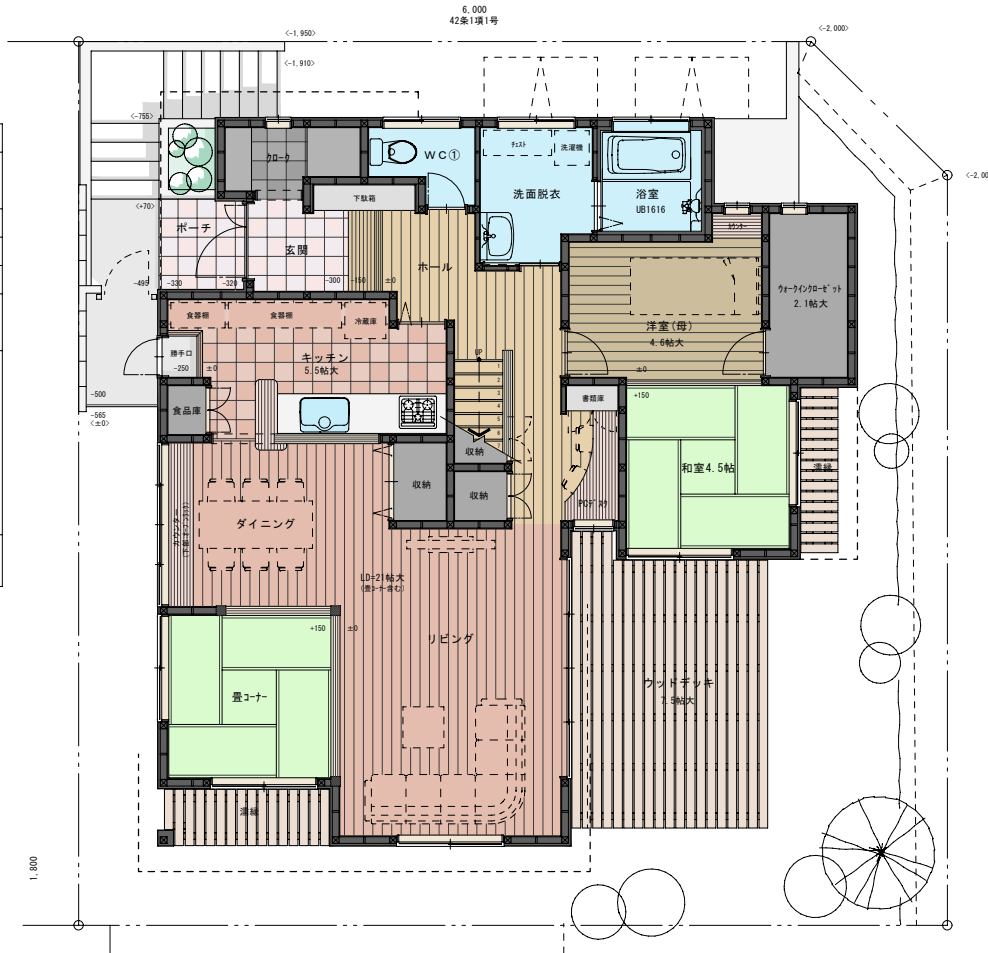
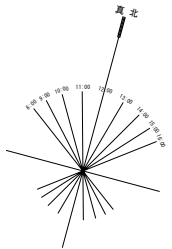


たたき台プランC

面積表

敷地面積	191.15 m ²
建築面積	95.44 m ²
<< 建築率 >>	<< 49.93 % >>
2 F	58.59 m ²
1 F	91.82 m ²
B 1 F	40.00 m ²
法定床面積 ①	150.41 m ² (190.41m ²)
<< 容積率 >>	<< 78.69 % >>
基本面積要素	
ポーチ等	6.10 m ² × 係数 = 6.10 m ² < 係数 = 1.00 >
吹抜	19.05 m ² × 係数 = 9.53 m ² < 係数 = 0.50 >
ロフト	9.11 m ² × 係数 = 4.56 m ² < 係数 = 0.50 >
小屋裏収納	7.45 m ² × 係数 = 1.86 m ² < 係数 = 0.25 >
吹抜 (小屋勾配)	12.84 m ² × 係数 = 1.28 m ² < 係数 = 0.10 >
要素計 ②	23.33 m ²
基本面積 ①+②	173.737
	< 52.6 坪 >

※他にRC部分：40m²



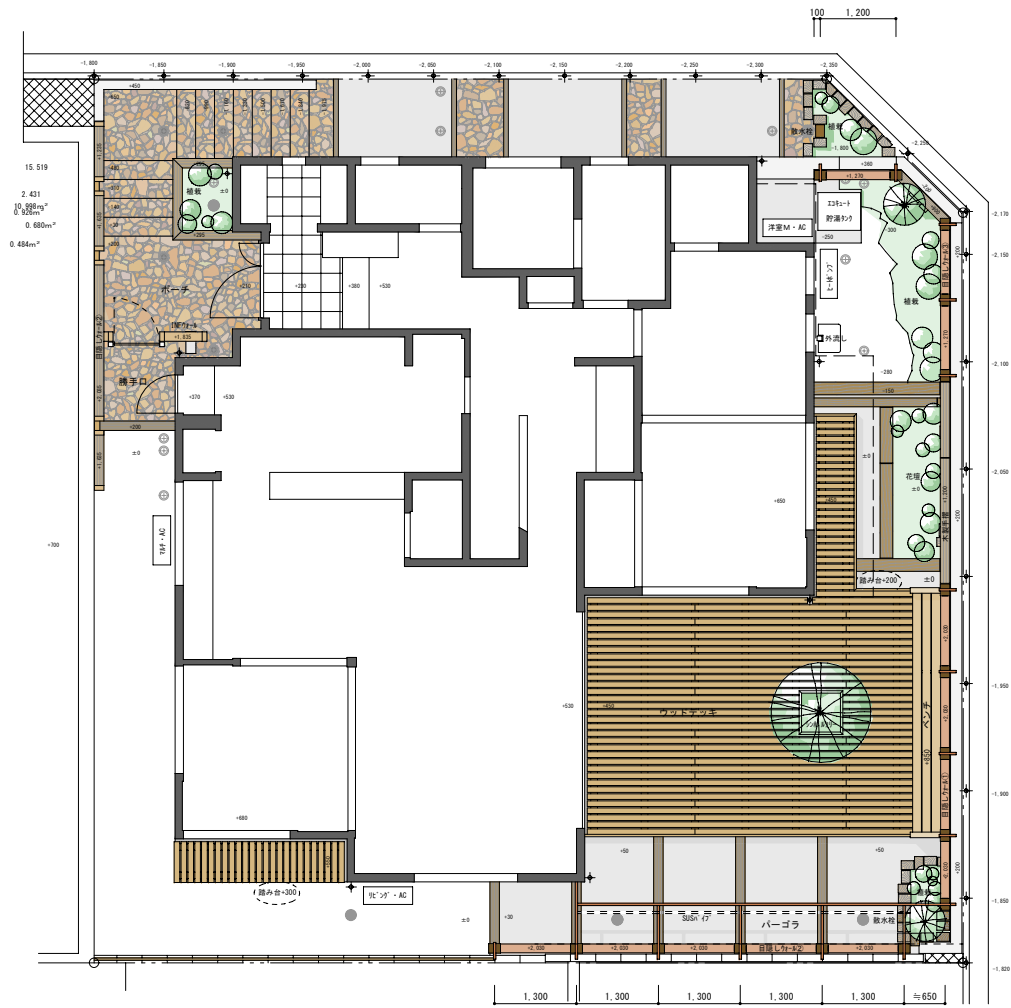
1階平面図

1/60



2階平面図

1/60



外構基本図

外構プラン



1/60

