

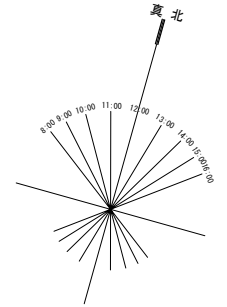
寝室および多目的コーナーは2.3m高の投光性スライドドアで区画しています。
 寝室コーナーは勾配天井を介してリビングと一体で、開閉壁の上部はオープンで考えています。



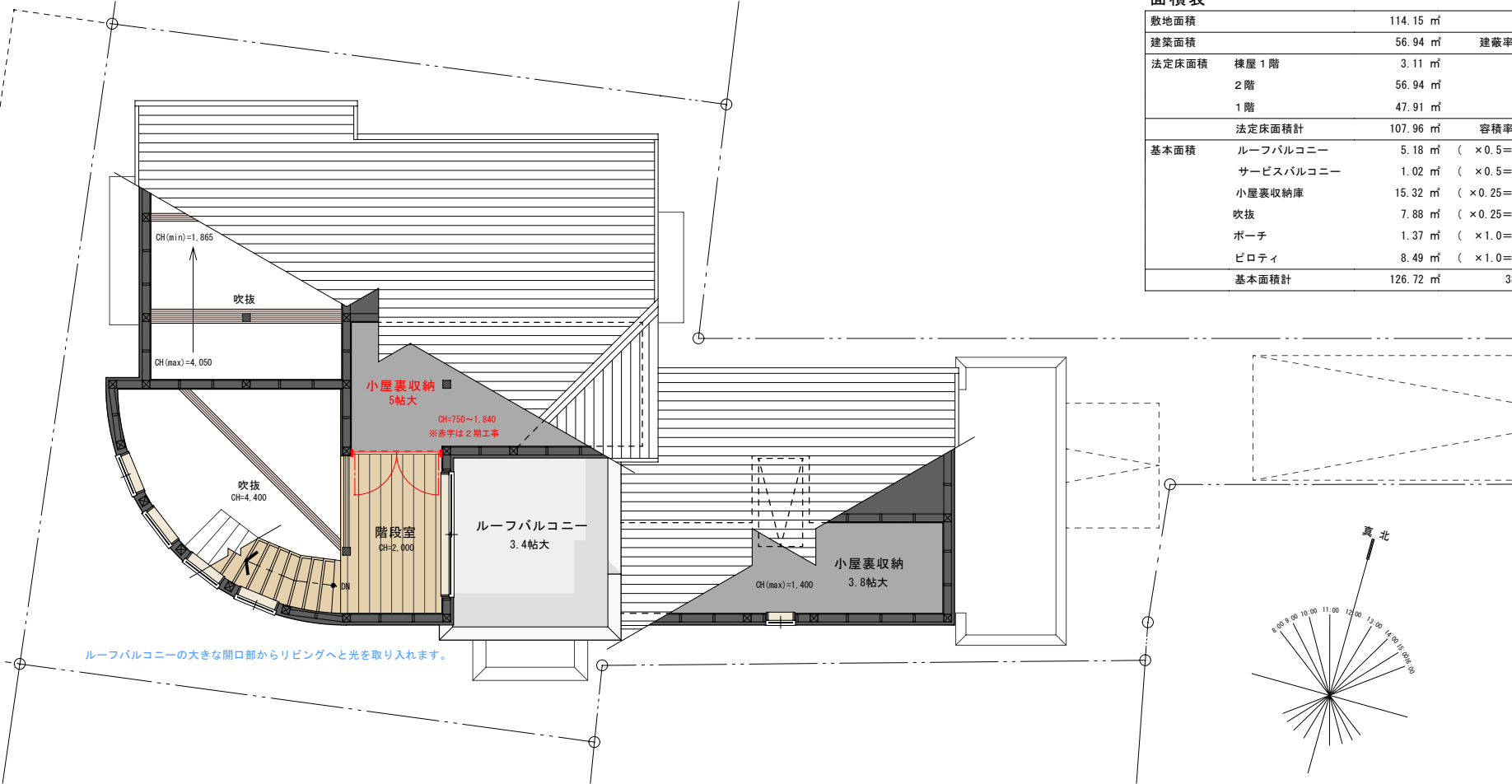
固定のストリップ階段です

2階における勝手口です。

リネン庫として



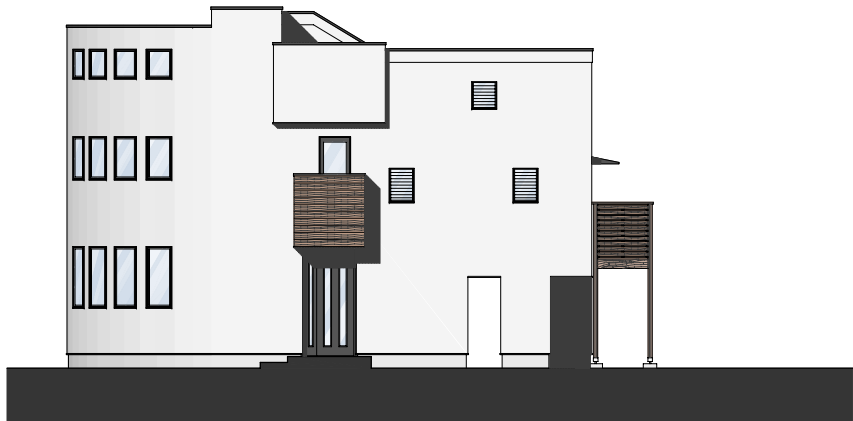
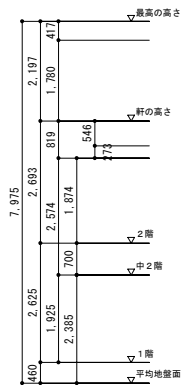
2階平面図 S=1/60



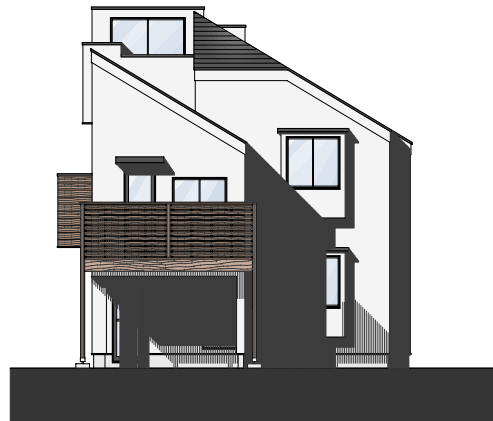
面積表

敷地面積	114.15 m ²		
建築面積	56.94 m ²	建蔽率	
法定床面積	棟屋 1階	3.11 m ²	
	2階	56.94 m ²	
	1階	47.91 m ²	
	法定床面積計	107.96 m ²	容積率
基本面積	ルーフバルコニー	5.18 m ²	(× 0.5 =
	サービスバルコニー	1.02 m ²	(× 0.5 =
	小屋裏収納庫	15.32 m ²	(× 0.25 =
	吹抜	7.88 m ²	(× 0.25 =
	ポーチ	1.37 m ²	(× 1.0 =
	ピロティ	8.49 m ²	(× 1.0 =
		基本面積計	126.72 m ²

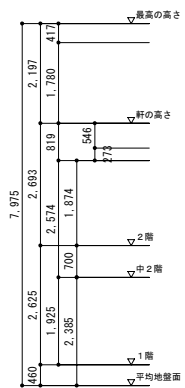
塔屋 1階平面図 S=1/60



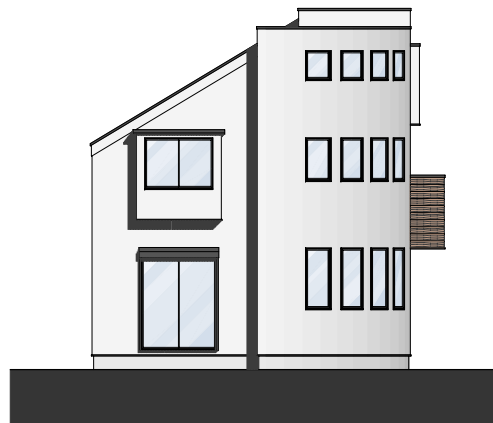
南側立面図 S = 1/100



東側立面図 S = 1/100



北側立面図 S = 1/100



西側立面図 S = 1/100