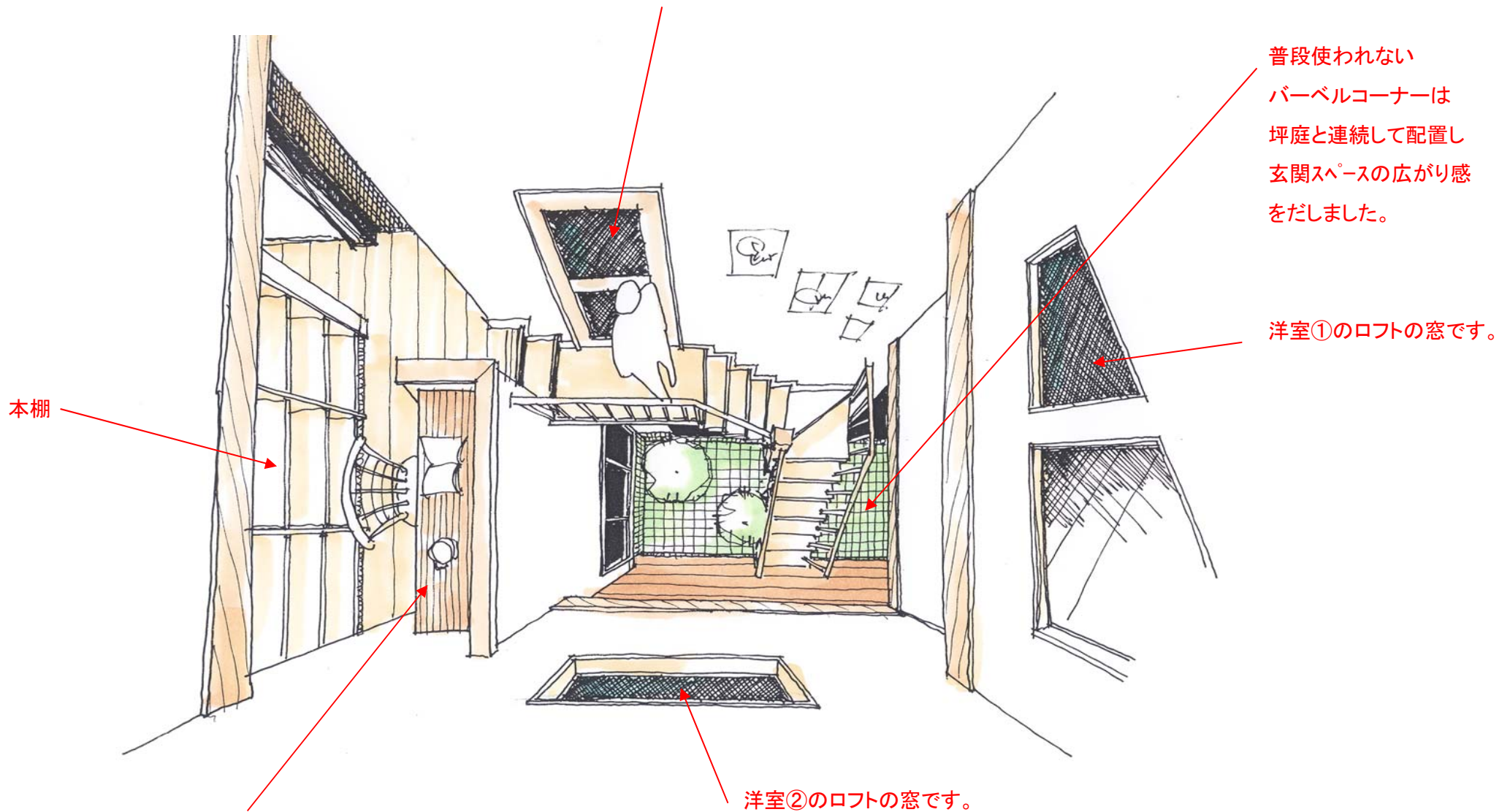


玄関吹抜のイメージ

洋室①の入口で階段の途中(踊り場)にあります。

洋室①の下は駐車スペースなのでその階高を押さえ、洋室①の天井高を確保しています。



この吹抜上部には横69cm×縦120cmのトップライトが2ヶ所あります。(非常に明るいスペースです)

このカウンターはプチ図書室のイメージで設けました。

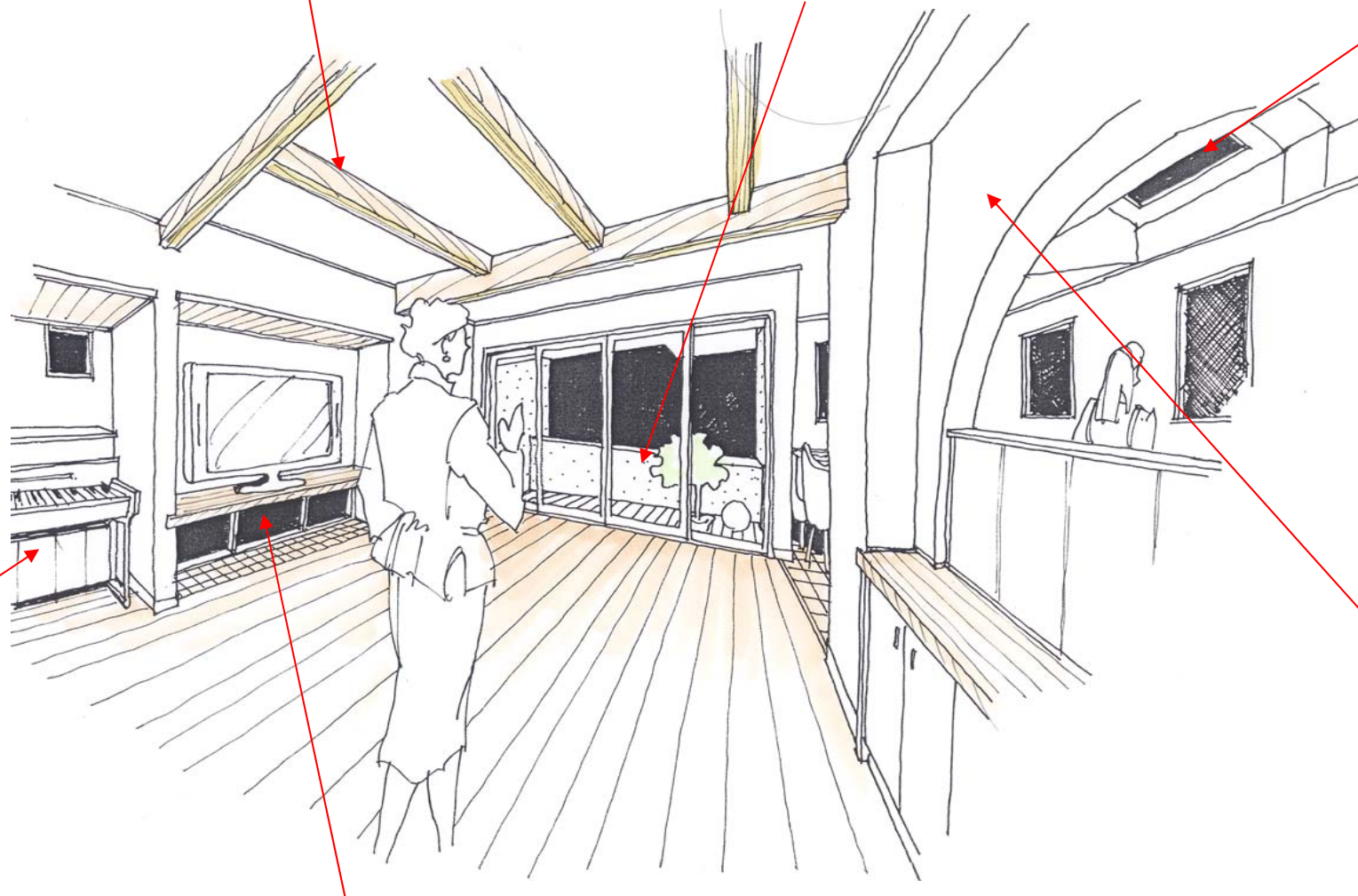
リビングのイメージ

天井を少しでも高くするために、一部の構造梁をあらわしにして掘上天井としています。

西棟アプローチからのプライバシーの確保と南面に大きな開口をとるために
バッファゾーンのウッドデッキスペースを設けました。

ダイニングとキッチンの上部にはそれぞれ
トップライトがあります。

ピアノ

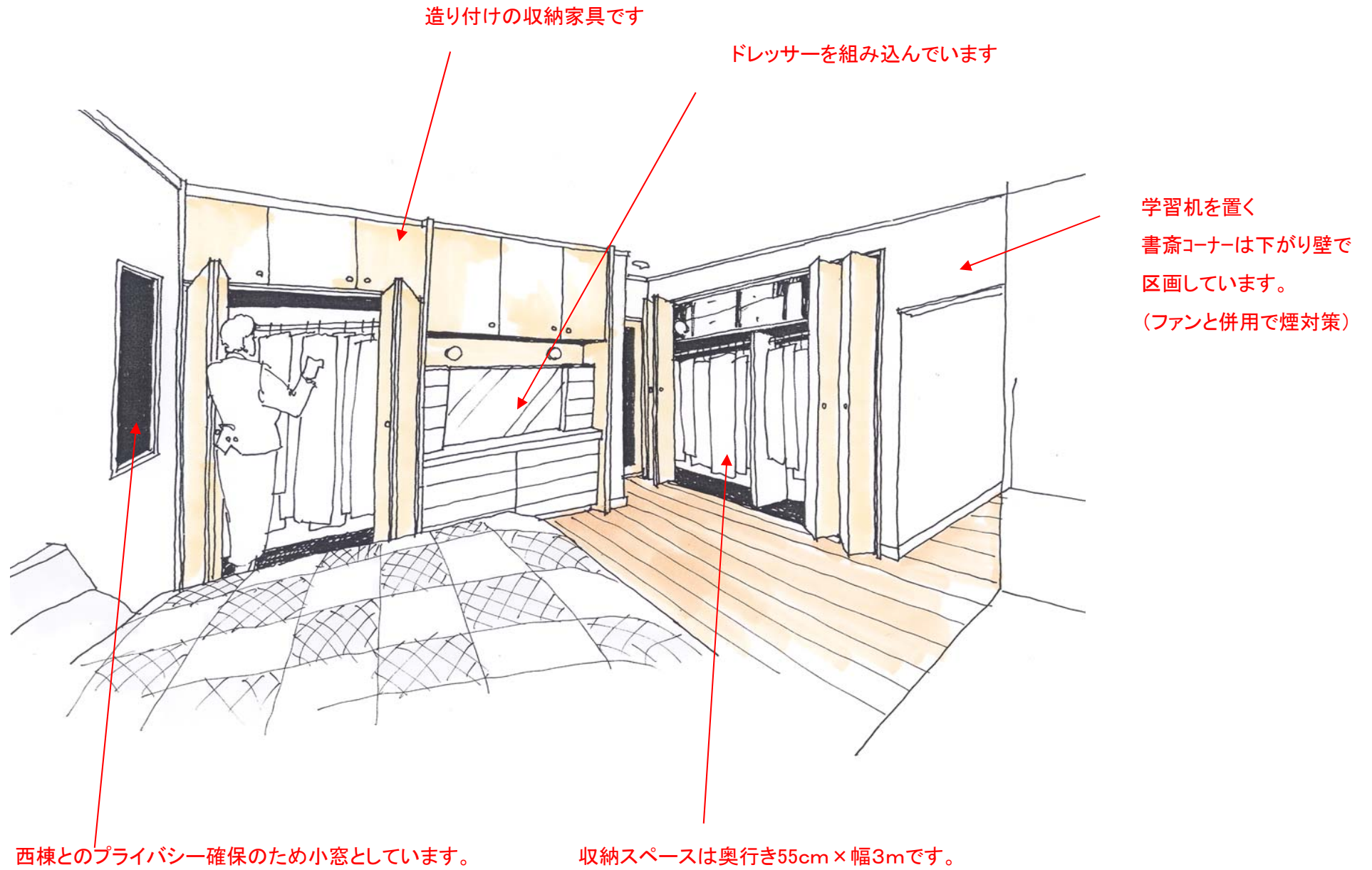


キッチンとリビングを
一体感を損なわない程度
にデザイン的に分離する
何らかの措置があると
思います。

坪にはに面する窓です。

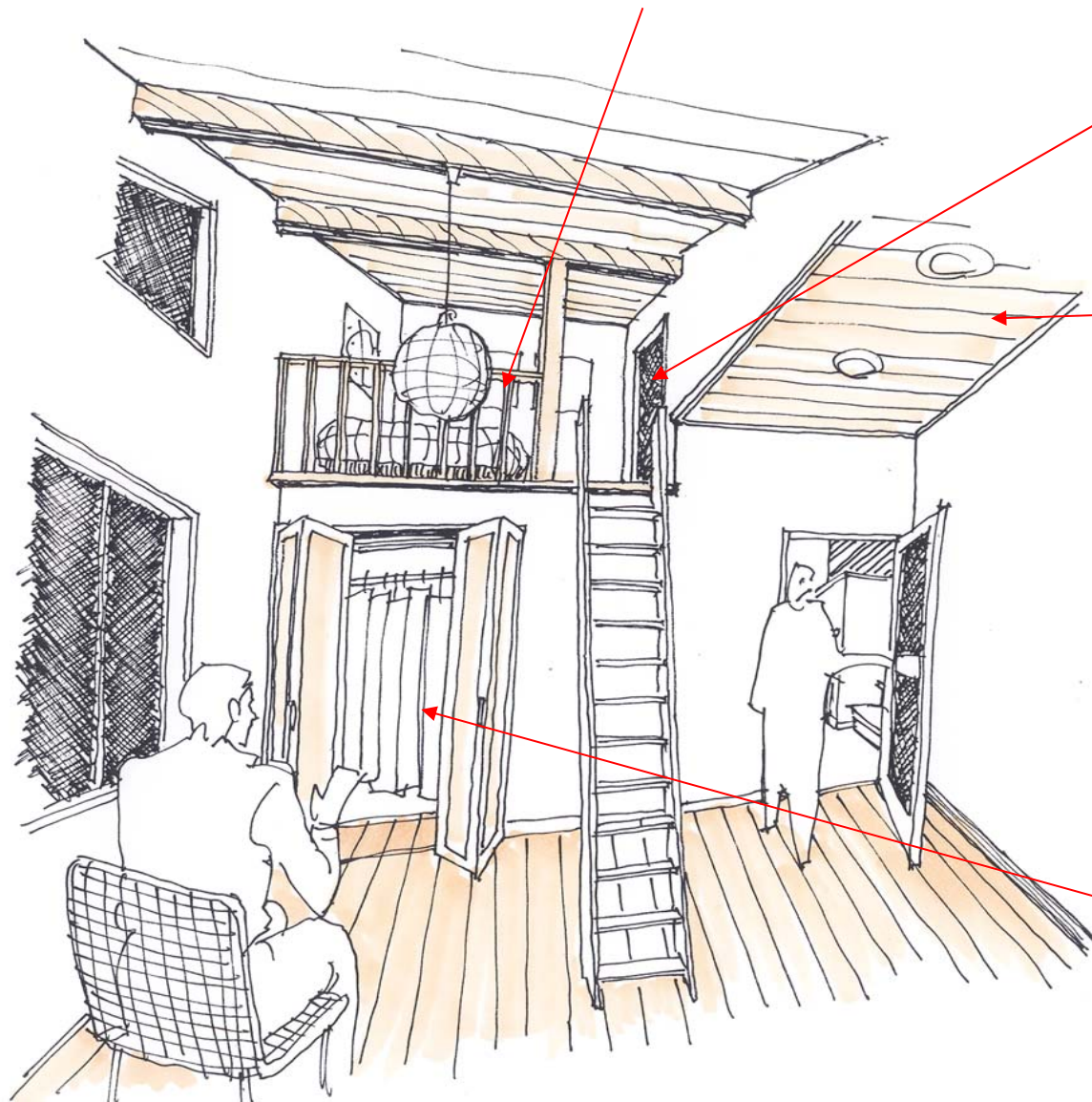
カウンター上部に置く物(TVを想定してますが・・・)の大きさ等によって窓の高さを決定できればと思います。(極力高く!)

主寝室のイメージ



洋室①のイメージ

ロフトとはベッドが十分おける広さです。高低差は2.56mです。



吹抜上部のトップライトの明かりを取り入れるための窓です。

ロフトに絡まない部分の天井はフラットにして空間にメリハリをつけています。
(天井高さ2.4m)

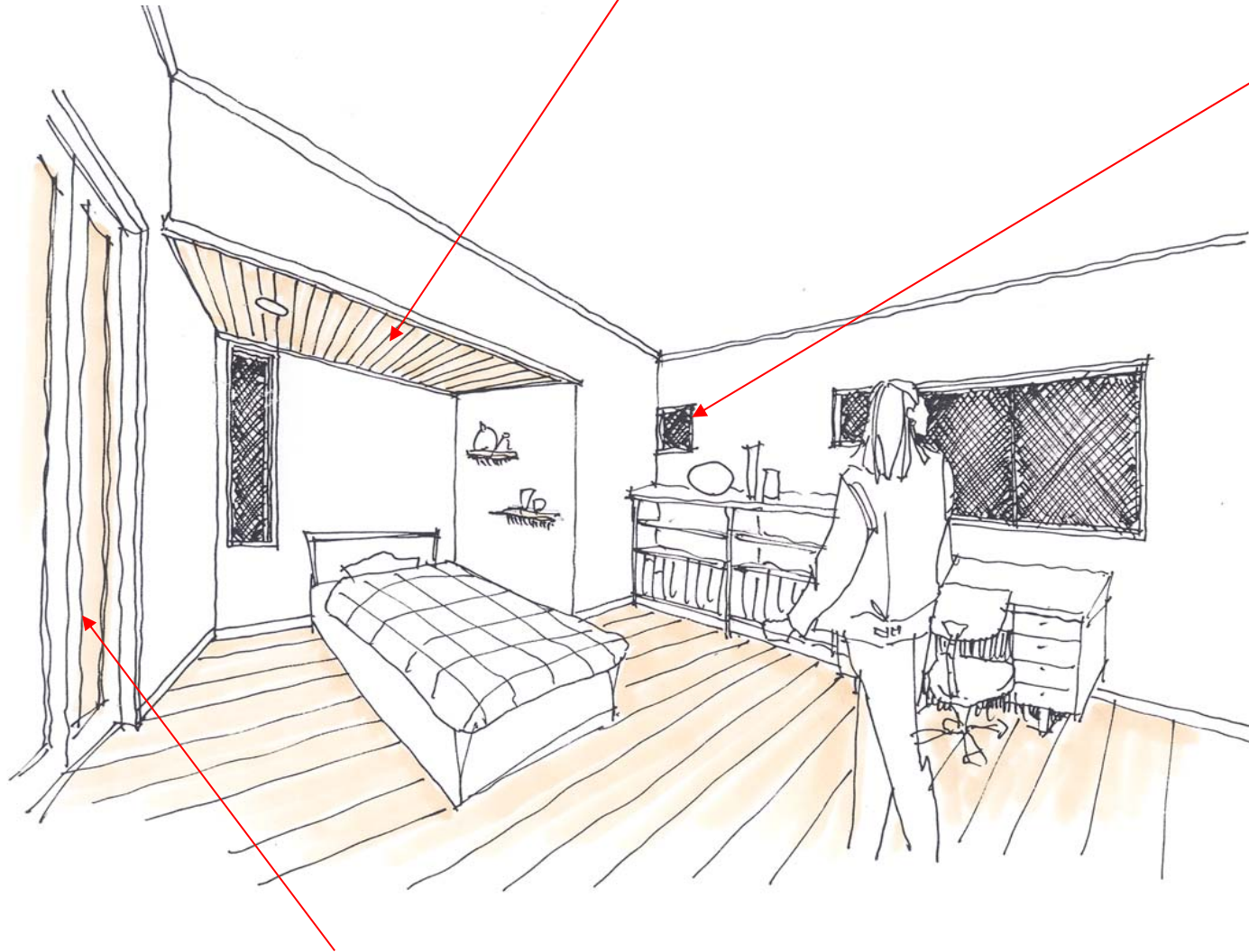
ロフト下部の収納の高さは約2mです。

洋室②のイメージ

道路斜線制限と外装デザインおよび洋室①のロフトのため、
天井高さを押さえています。(2.05m)

家具を置きやすいように
小窓としています。
外装デザインとも関係しています。

吹抜上部のトップライトからの明かり
を取り入れる窓が反対側にあります。
(玄関吹抜のイメージを参照下さい)



この扉はウォークインクローゼットへつながります。
(WinCLの天井高さは約2mで、その上部は洋室①のロフトです)