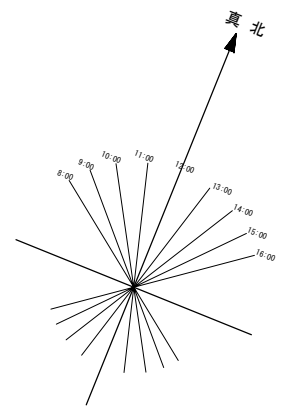
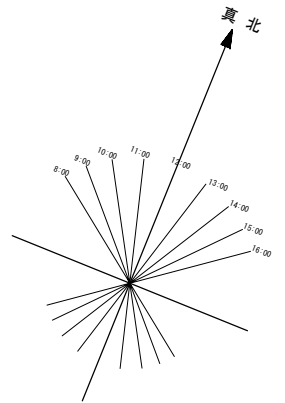
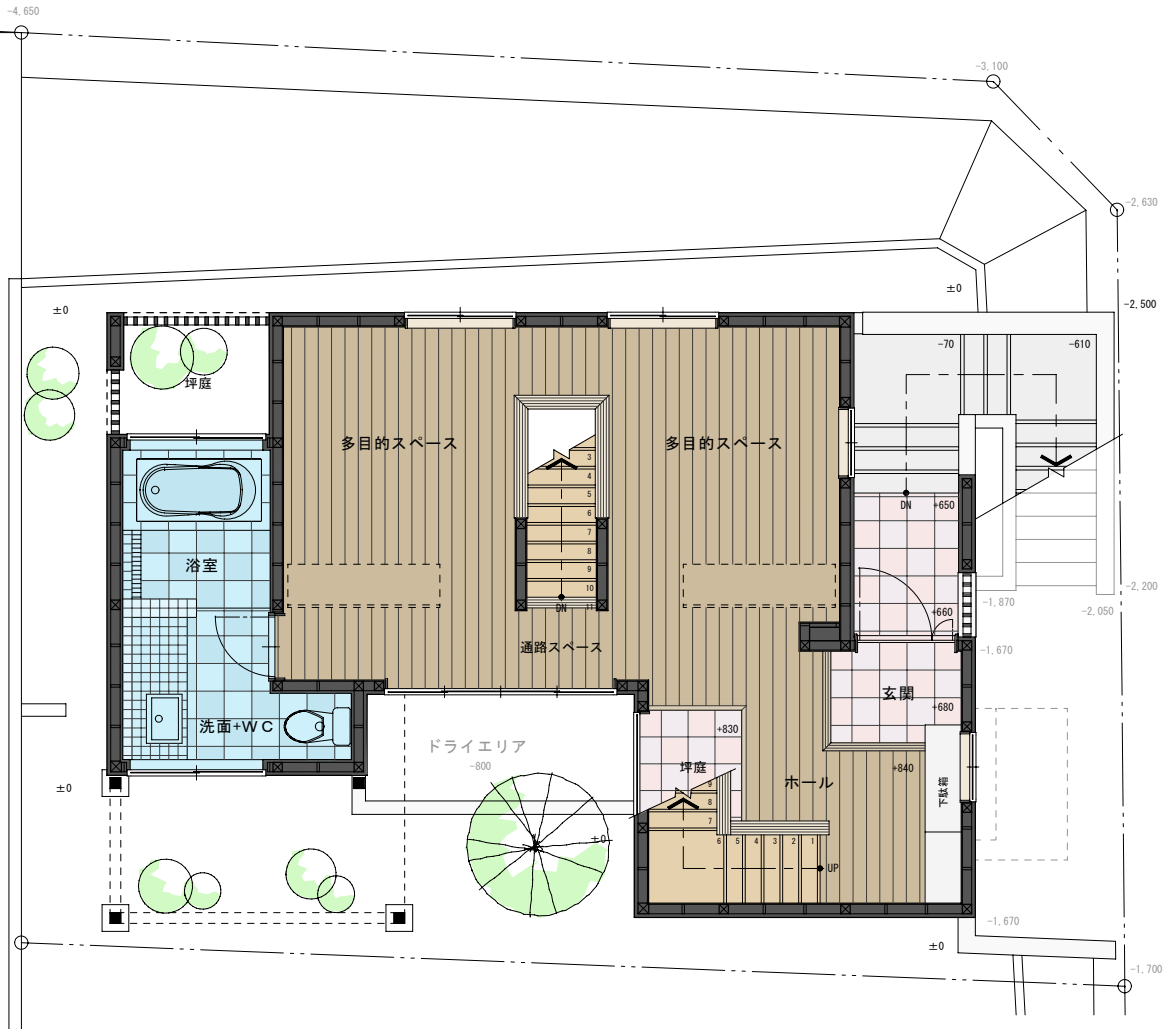
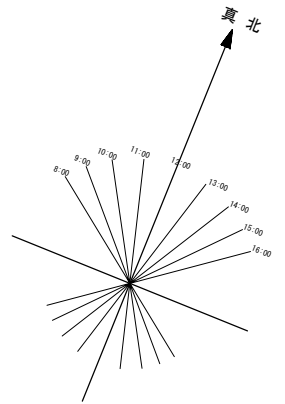
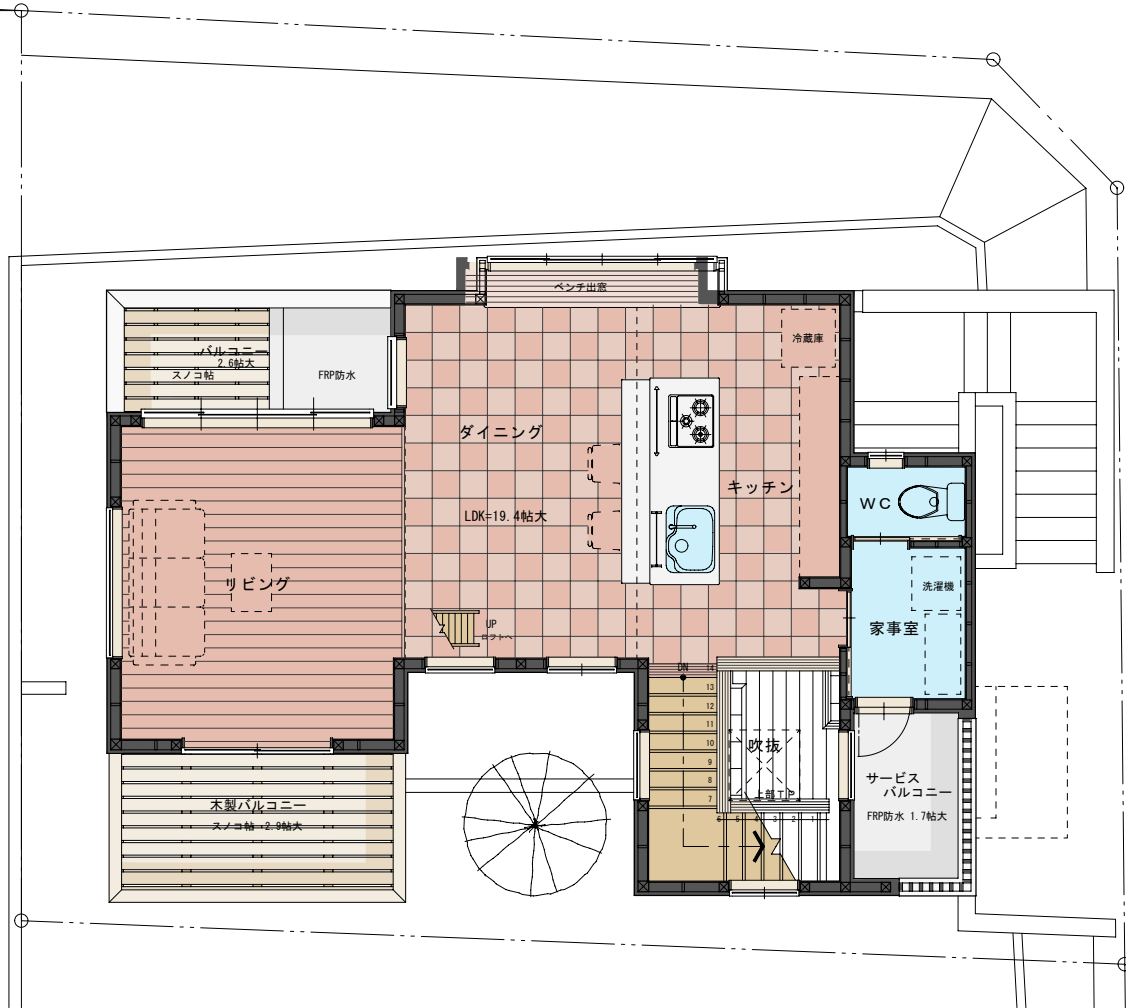


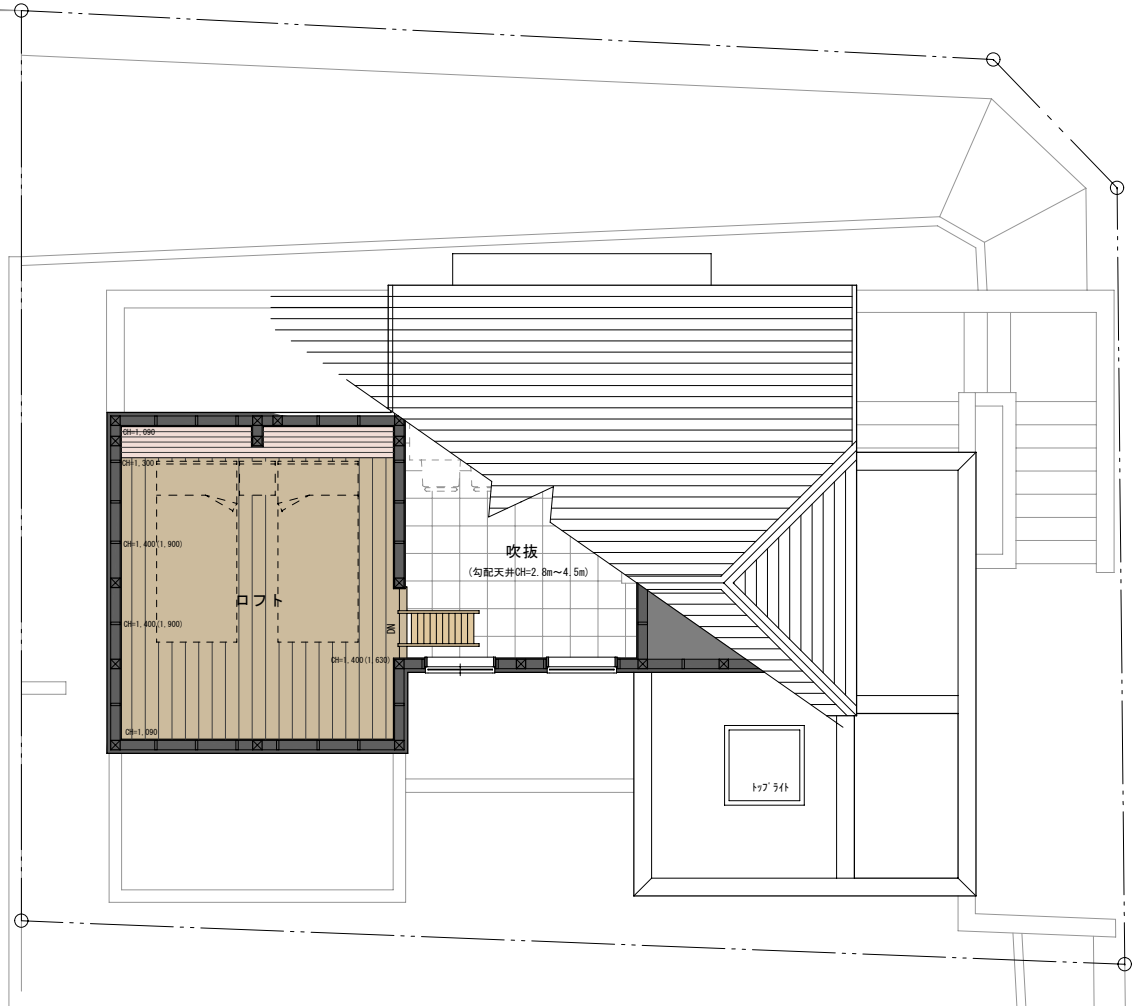
0			1,365	0
0			1,125	0
-1,785	-1,900	-1,670	695	-1,240,57
-1,670	-1,670		2,958	-4,939,86
0	0		3,640	0
0	0		1,138	0
-740	-740		1,365	-1,010,10
-740	-740		2,730	-2,020,20
-740	-740		910	-673,40
-740	-740		455	-336,70
0				0
0				0
0				0
Σ (L) =			34,126	Σ (H × L) =
Σ (H × L) / Σ (H) =				-10,220,83
				-299,50287
平均地盤面 = DGL = BM -300				

私道 (法42条1項5号)









PHor3F	-	※法定床面積に含まない形状です
2F	39.33 m <sup>2</sup>	
1F	43.27 m <sup>2</sup>	
B1F	22.69 m <sup>2</sup>	※容積率算定から除外できる形状です
法定床面積	105.29 m <sup>2</sup>	※容積率算定上の床面積=82.60m <sup>2</sup>
<< 容積率 >>	<< 66.54 % >>	※82.60÷124.13×100
基本面積要素		
ポーチ等 〈係数 = 1.00〉	2.48 m <sup>2</sup> × 係数 = 2.48 m <sup>2</sup>	
吹抜 〈係数 = 1.00〉	2.17 m <sup>2</sup> × 係数 = 2.17 m <sup>2</sup>	
サービスバルコニー 〈係数 = 0.75〉	2.80 m <sup>2</sup> × 係数 = 2.10 m <sup>2</sup>	
ロフト 〈係数 = 0.50〉	11.59 m <sup>2</sup> × 係数 = 5.80 m <sup>2</sup>	
バルコニー 〈係数 = 0.50〉	4.34 m <sup>2</sup> × 係数 = 2.17 m <sup>2</sup>	
浴室前坪庭 〈係数 = 0.25〉	2.48 m <sup>2</sup> × 係数 = 0.62 m <sup>2</sup>	
吹抜 (小屋勾配) 〈係数 = 0.10〉	11.18 m <sup>2</sup> × 係数 = 1.12 m <sup>2</sup>	
要素計	16.46 m <sup>2</sup>	※法定床面積に含まない施工部分の床面積を弊社係数で換算した面積です
基本面積 (木造部分)	99.06 m <sup>2</sup> < 29.9 坪 >	

