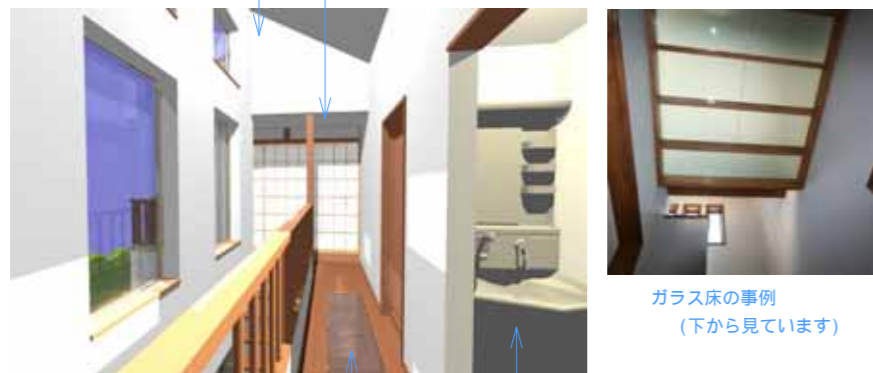




この勾配天井にはサーキュレーターを設置します  
(2世代省エネの断熱能力では吹抜が有効です。)  
更に2階用の全館換気のリターンを和室前の天井に設置します。  
(これで建物全体の換気筒になると考えました)



光の廊下です

隠れ洗面スペースです

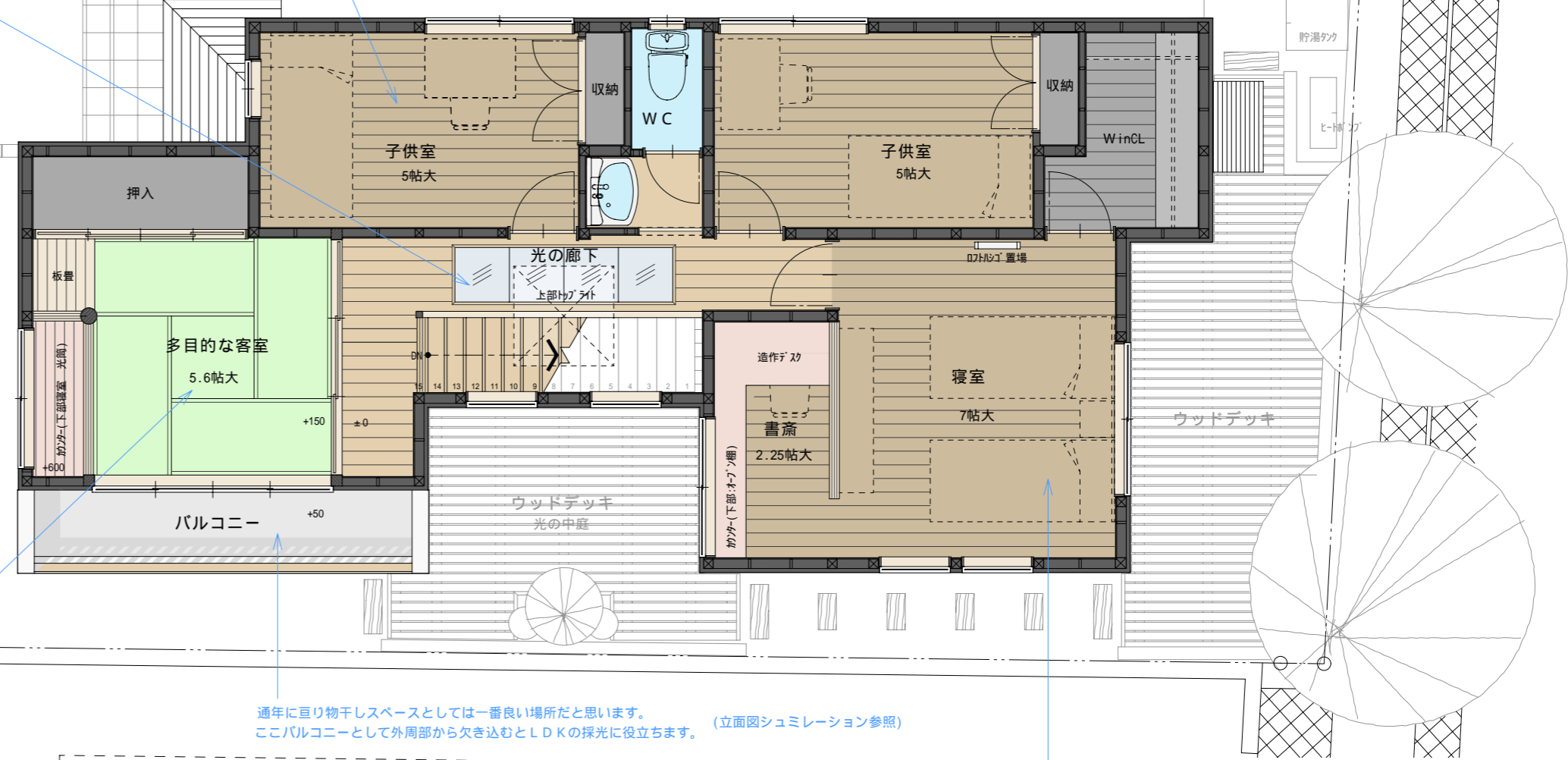
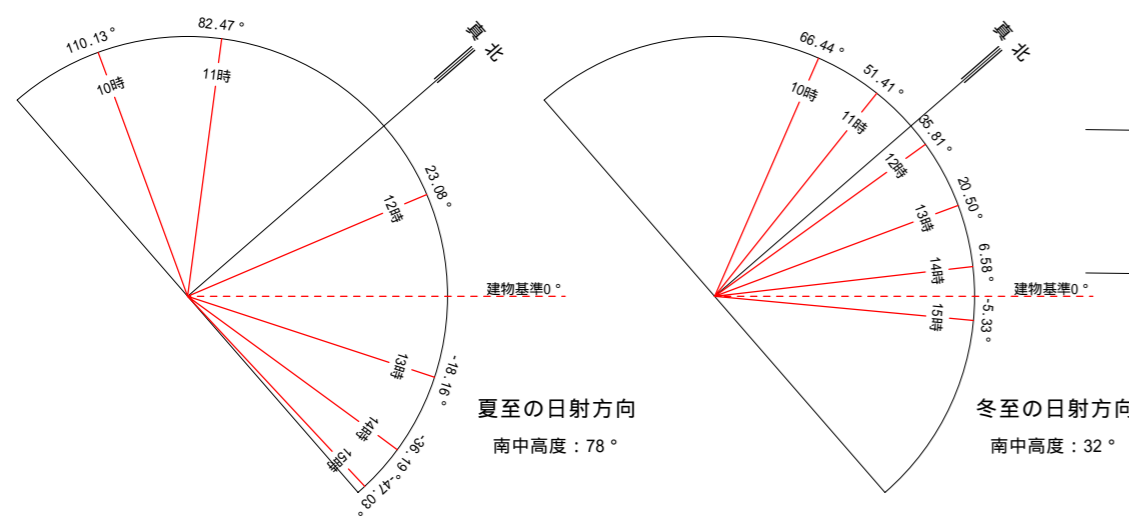
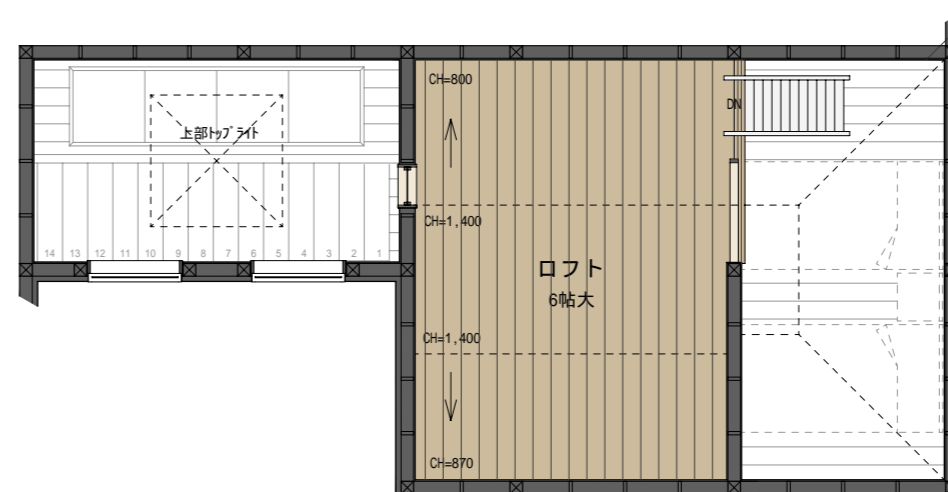
ガラス床



梁が見える子供室の事例



2つの子供室は同じ平面形としました。  
北側斜線をクリアするため窓側に勾配天井となっています。  
(最も低いところでも2.2mの高さがあり、平均では2.4m以上です)



通年に亘り物干しスペースとしては一番良い場所だと思います。  
ここバルコニーとして外周部から突き込むとLDKの採光に役立ちます。(立面図シミュレーション参照)

寝室の勾配天井に面したロフトの半分を壁で仕切りました。  
(収納量を増やすためです)  
ちなみに…小屋裏収納にした方が  
収納量UPで反対にコストは下がります

ロフトの床は既製品のパーケットフロアです

ここにロフトタラップを掛けます  
日頃はこの壁に吊るします

寝室のイメージ

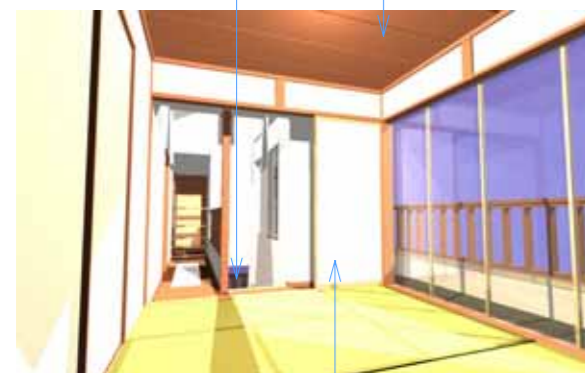
WinCLの出入口です

ちらっと見えるのは  
北側ウッドデッキの木製フェンスです

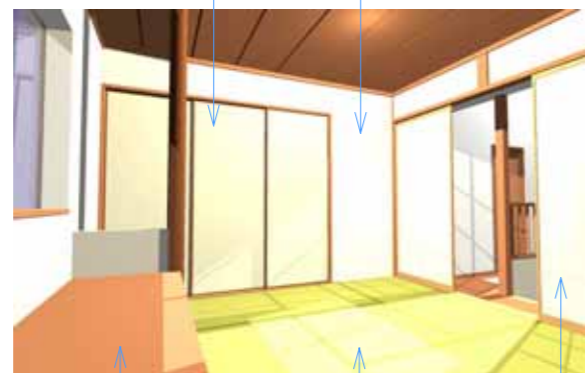
数日天井(ラミ天)です  
(一般的な和室天井アイテムです)

押入

和室の壁は珪藻土塗りで考えました



障子を開けるとLDKと連続します  
(大空間です!)



畳部分は45cmの段差です。  
(床脇のイメージでしょうか…)  
この下が寝室のための窓です

畳部分は4.5帖です  
廊下とはあえて15cmの  
段差をつけました

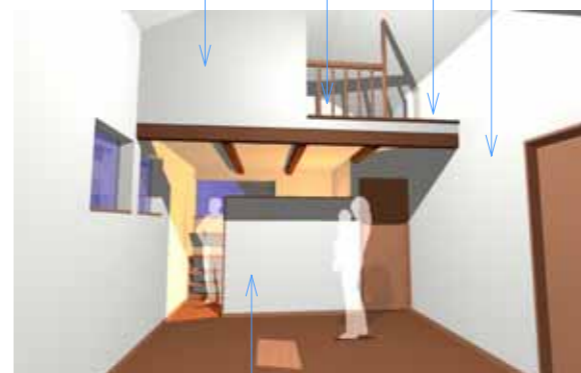
障子  
和室を通した明かりがその他の部分に行くように設けました。  
1階からも見えるので、ストリップ階段と併せると正に「新しい和」かと…



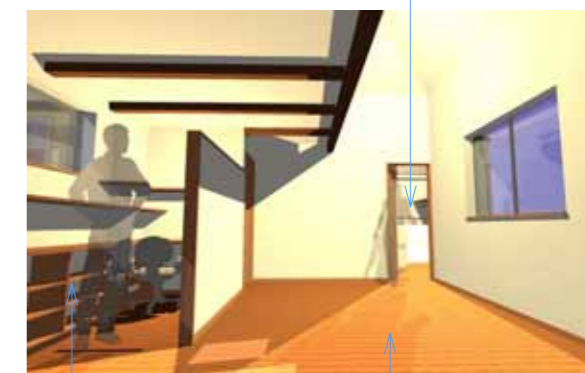
事例



居室内ロフトの事例



書斎スペースを仕切る壁の高さは使い方で決めるのが良いかと  
(CGデータは1.7mの壁としています)

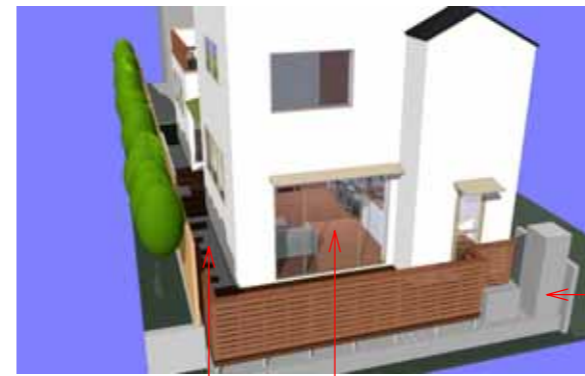
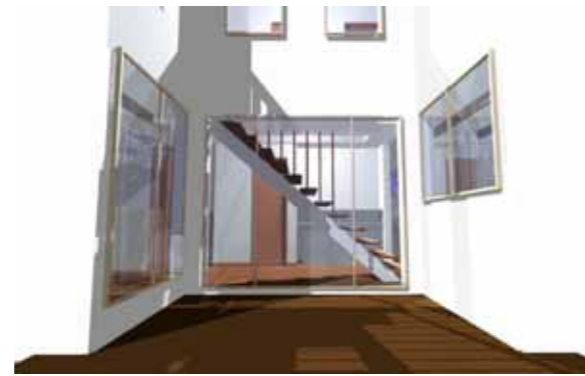


造作デスクと収納棚です  
見積書(雑工事に記載)

2階も無垢フローリングです



造作デスクと収納棚の事例です

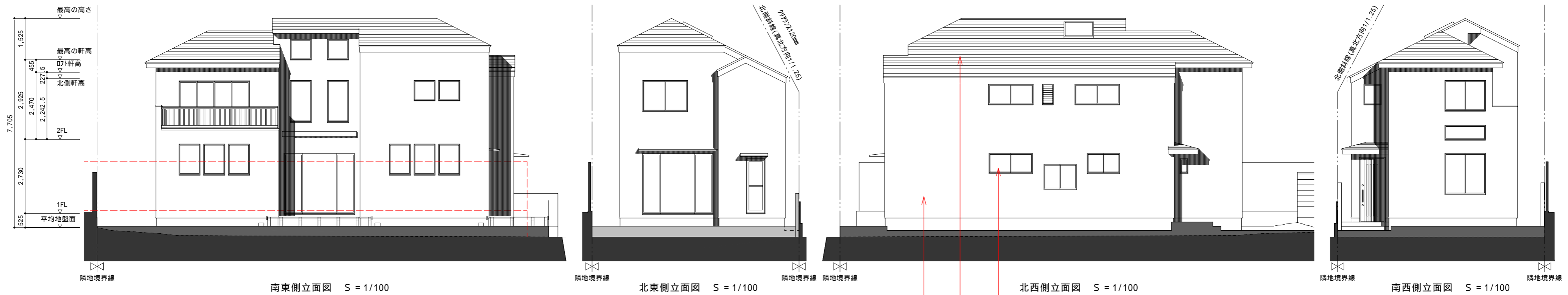


ウッドデッキ(光の中庭)  
光の廊下・光の階段と一体となっています。

エコキート置場です。  
川辺への落下防止柵を兼ねています。  
リビングの開口は眺望を良くするためにHK917の引違いサッシにしています。  
2つのウッドデッキを連続させます。

インフォメーションの壁です。  
(プライバシーのためでもあります)

寝室のための窓です。  
玄関ドアは高断熱性のK2777です。



ジョリパット鍍ムラ仕上げの事例



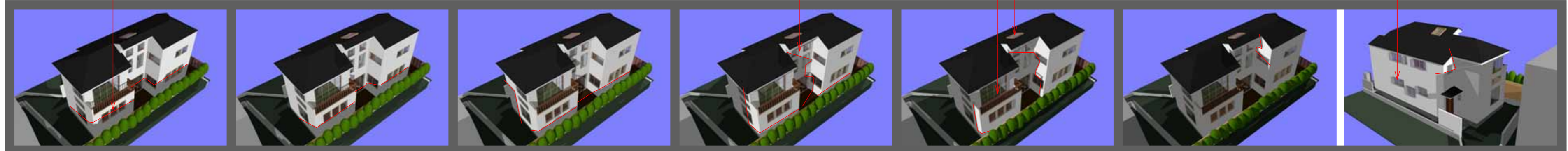
樹脂アングルのペアガラス(一般)サッシ  
屋根：オークリッジプロ(不燃シングル葺き)  
コロニアル等の彩色スレートに比べ、各段に退色し難い素材です。  
外壁：ジョリパット鍍ムラ仕上げ  
弊社では中塗り(軽量モルタル)を2回行い防火構造対応の20mm厚さに施工します。  
仕上げのジョリパットを塗る前に、ジョリパットの薄塗りを一度行いますので  
外壁の工程は4回塗りとなります。(ケガ防止や耐久性向上のためです。)

1階の天井際からの開口です。  
冬至においても10時頃から直射光が室内に入ります。

光の階段上部の開口です。  
この時間まで直射光が期待できます。

バルコニーの形状によってリビングへの光が期待できるのはこの時間までです。  
壁面の開口からの光は期待できなくなります。  
大きなトップライトが活躍してくれます。

ダイニングの高窓です。  
この時間になると活躍します。  
隣地から開口の下端までは約2.4mです。  
視線は気にならないかと...



冬至 10時 夏至

冬至 11時 夏至

冬至 12時 夏至

冬至 13時 夏至

冬至 14時 夏至

冬至 15時 夏至

冬至 15時 夏至

夏季の直射光を遮るオーニングです。  
見積書(雑工事に記載しています)

夏季の直射光を遮る屋根と一体化した庇です。

トップライトはLOW-Eガラスを組み込んだ断熱高断熱タイプです。

カーテンやブラインド等の日射を遮る措置が必要です。

カーテンやブラインド等の日射を遮る措置が必要です。

冬至および夏至における日当たりの様子をシュミレーションしました。 各日射方向は平面図に記載してあります。